

L'intérêt de la **visioconférence** n'est plus à démontrer : éviter les déplacements, les conférences téléphoniques incomplètes et les aller-retour de mails, mais elle permet aussi une meilleure réflexion grâce au partage des idées et des documents.

Adwin offre, par des serveurs dédiés et sécurisés, une véritable alternative "en ligne" (interface web) de visioconférence à un coût très accessible d'abonnement (30€HT mensuels pour le 1^{er} poste et 10€ les autres postes).

Pas de logiciel à installer, pas de fonctionnalité complexe à utiliser.

En quelques clics, vous-même et vos correspondants (jusqu'à 20 intervenants) « PixiCammeur » se retrouveront dans une même salle virtuelle vidéo.

Comment fonctionne PixiCam ?

PixiCam fonctionne sur la base d'un abonnement mensuel (hors frais d'ouverture de compte).

- La création d'un compte pour votre structure correspond à l'attribution d'un code utilisateur.

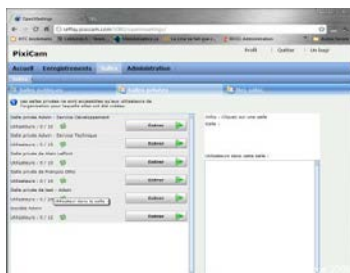
Vous pourrez alors vous connecter aux serveurs PixiCam et utiliser pleinement le logiciel en ligne avec autant de correspondants que vous le souhaitez.

Si plusieurs personnes au sein de votre structure utilisent **PixiCam**, des comptes utilisateurs secondaires seront définis.

- Votre environnement **PixiCam** de base consistera en une salle virtuelle globale et une salle virtuelle personnelle.
- Le système est utilisable par tous les membres de votre structure, chacun se connecte au serveur **PixiCam** à l'aide de son code d'accès et, en deux clics vous rejoignez les utilisateurs présents.
- Des correspondants extérieurs que vous connaissez peuvent rejoindre votre salle générale et vos salles personnelles. Le système repose sur des invitations émises par courriel vers les utilisateurs.

PixiCam en images

Après l'écran d'accueil d'authentification, la page d'accueil PixiCam :



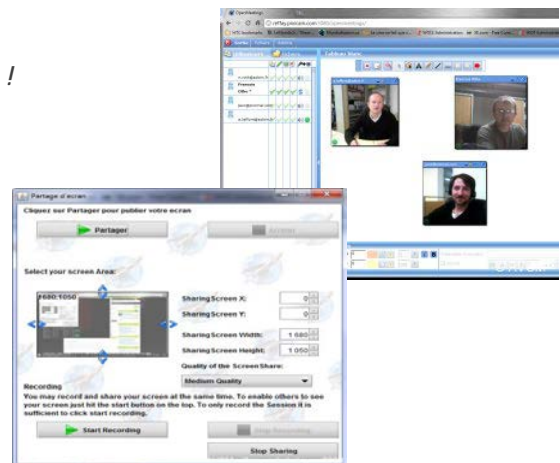
En cliquant sur **Salles**, vous accédez aux Salles qu'Adwin aura définies pour votre environnement.

Dirigez vous vers la **salle générale** pour votre structure ou la **salle individuelle** par personne de la structure. Il suffit de cliquer sur la salle souhaitée...

En trois clics, vous avez rejoint vos correspondants !

En cours de conversation vous pouvez :

- Lancer des invitations pour inviter des utilisateurs extérieurs en tapant leurs adresses mails,
- Utiliser le tableau blanc, et même partager votre écran



Spécifications techniques

Le service **PixiCam** est compatible avec tous les équipements Audio/Vidéo, notamment avec les caméras, microphones et haut-parleurs de vos ordinateurs portables.

Le service **PixiCam** est compatible avec Windows, Mac OS et Linux.

Pour une meilleure qualité d'écoute, vous devez privilégier un environnement sonore "propre" au sein de vos bureaux, ou utiliser un ensemble casque/micro; deux manières, donc, d'envisager votre installation :

Usage multi-utilisateurs : bureau isolé pour une écoute à plusieurs personnes, vision sur un écran large (20 pouces minimum), un micro stéréophonique et une webcam de bonne qualité sont nécessaires.

Usage personnel : dans ce cas, un combiné casque/micro sera préféré, cet équipement permettra "d'isoler" votre conversation comme peut le faire un téléphone.



web